

Quiz - Lösungsblatt für Lehrerinnen und Lehrer

Frage 1: Wie viel Prozent der Kinder* sind übergewichtig?

Antwort: Jedes vierte bis fünfte Kind in Deutschland ist zu dick.

Nach einer Studie des Universitätsklinikums Ulm, bei der über 1.000 Schüler befragt wurden, haben ca. 17 % der Kinder mit Übergewicht zu kämpfen. Besonders anfällig sind Kinder, deren Eltern einen niedrigen Bildungsabschluss aufwiesen: Von ihnen hatten 27 Prozent zu viel Speck auf den Rippen.

Frage 2: Wie viele Kalorien verbraucht ein Kind* am Tag?

Antwort: Ein Kind verbraucht je nach Geschlecht und Alter zwischen 1.500 und 3.300 kcal pro Tag.

Im Alter von 8 – 9 Jahren rechnet man mit ca. 73 kcal/ kg Körpergewicht, im Alter von 10 – 12 Jahren mit 54 – 61 kcal/ kg Körpergewicht.

Mädchen:

Alter	Größe	Gewicht	Energieverbrauch
8 Jahre	119 - 139 cm	21,4 kg - 32,4 kg	1.562 – 2.365 kcal
9 Jahre	125 - 145 cm	23,8 kg - 35,8 kg	1.737 – 2.613 kcal
10 Jahre	131 - 153 cm	27,6 kg - 41,0 kg	1.490 – 2.501 kcal
12 Jahre	140 - 168 cm	35 kg - 51,5 kg	1.890 – 3.142 kcal

Jungen:

Alter	Größe	Gewicht	Energieverbrauch
8 Jahre	120 - 140 cm	21,0 kg - 32,2 kg	1.533 – 2.351 kcal
9 Jahre	125 - 146 cm	23,5 kg - 35,5 kg	1.716 – 2.592 kcal
10 Jahre	129 - 153 cm	26,6 kg - 40 kg	1.436 – 2.440 kcal
12 Jahre	142 - 170 cm	36,1 kg - 54 kg	1.949 – 3.294 kcal

Frage 3: Wie viel Prozent der Kinder* sind in einem Sportverein angemeldet

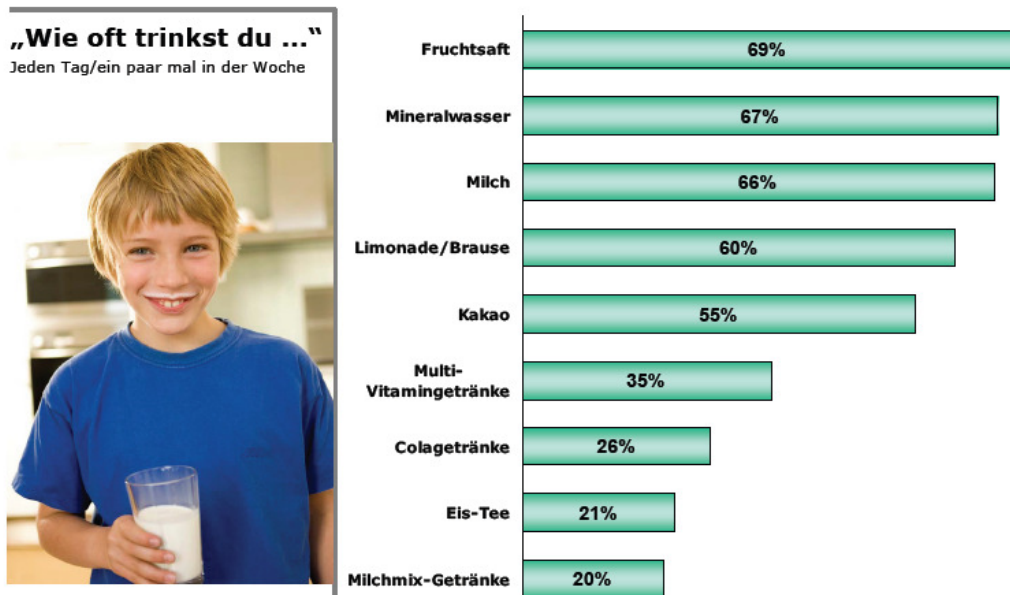
Antwort: Zweidrittel aller Kinder sind in einem Sportverein aktiv.

Die aktuelle Bestandserhebung des Deutschen Olympischen Sportbundes hat ergeben, dass ca. 60 % aller Mädchen und 79 % aller Jungen Mitglieder in einem Sportverein sind.



Frage 4: Was ist das Lieblingsgetränk von Kindern*?

Antwort: Fruchtsaft (69%), Mineralwasser (67%) und Milch (66%) sind die beliebtesten Getränke von Kindern. Dies hat die KidsVerbraucherAnalyse ergeben, bei der mehr als 1.600 Kinder befragt wurden.



Frage 5: Welche Beeinträchtigung hat die größte negative Auswirkung auf die Schulleistung?

Antwort:

- Hörschwäche
 Sehschwäche
 Gleichgewichtsprobleme

Untersuchungen der Hochschule Aalen an über 3.000 hessischen Schülerinnen und Schülern der Klassen 1 bis 10 in Zusammenarbeit mit dem hessischen Kultusministerium belegen, dass Schülerinnen und Schüler fundamentale Defizite bei Gleichgewichtstests aufweisen und, dass Schülerinnen und Schüler mit schlechtem Gleichgewicht signifikant schlechtere Schulnoten haben. Der durchschnittliche Unterschied zu den Schülern mit gutem Gleichgewicht beträgt je nach Fach bis zu 0,7 Notenstufen. Bei Hör- oder Sehschwächen beträgt der Unterschied ca. 0,2 Notenstufen.

* Alle 8- bis 12-jährigen in Deutschland lebenden Kinder.

